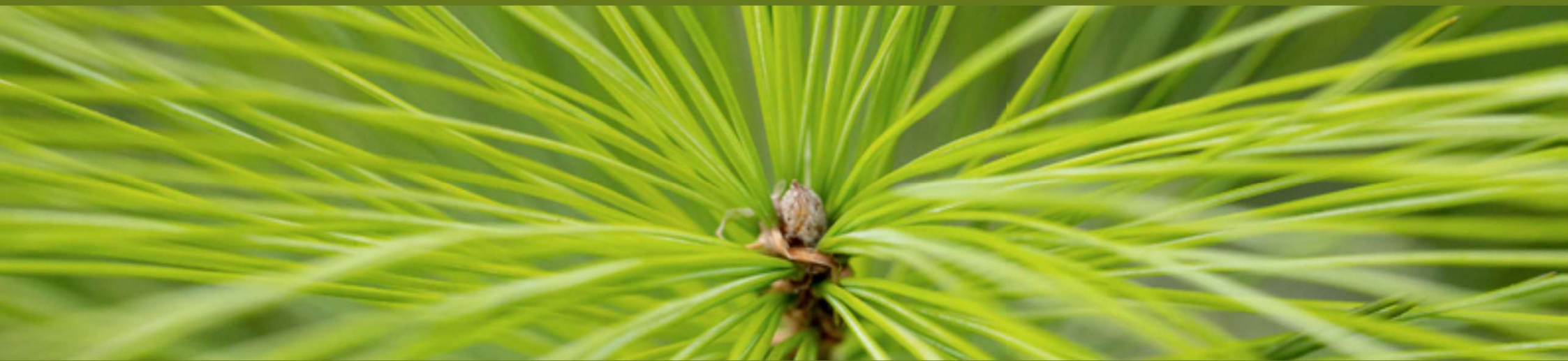


19 E 20 DE MARZO 2024 - HOTEL BALNEARIO DE MONDARIZ

ENCUNTRO CIENTÍFICO-TÉCNICO TRANSFRONTEIRIZO “Montes de piñeiro pinaster” MELLORAR A RESILIENCIA E A XESTIÓN FORESTAL



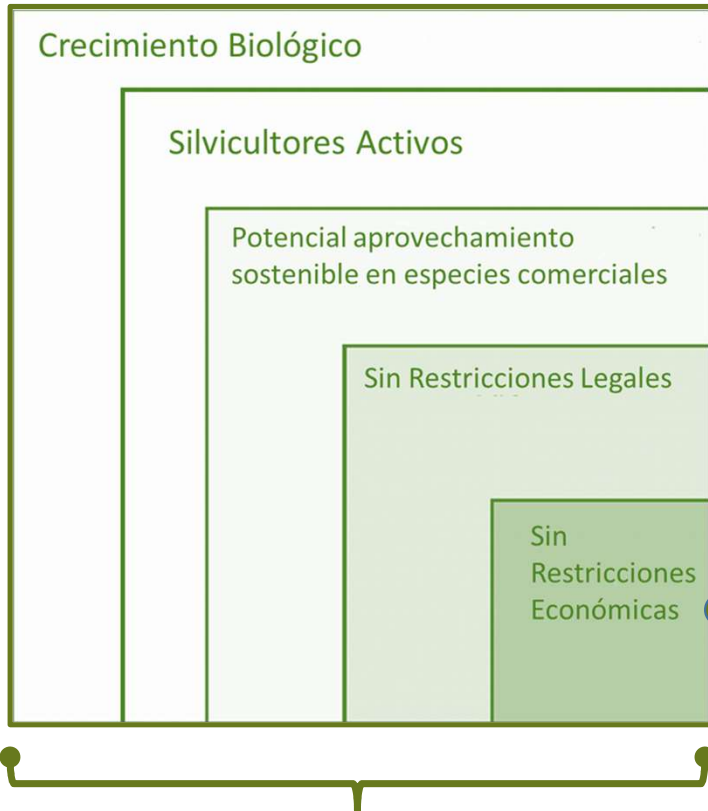
Situación actual e evolución do recurso en Galicia e Portugal

Juan Picos

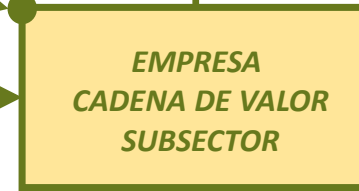
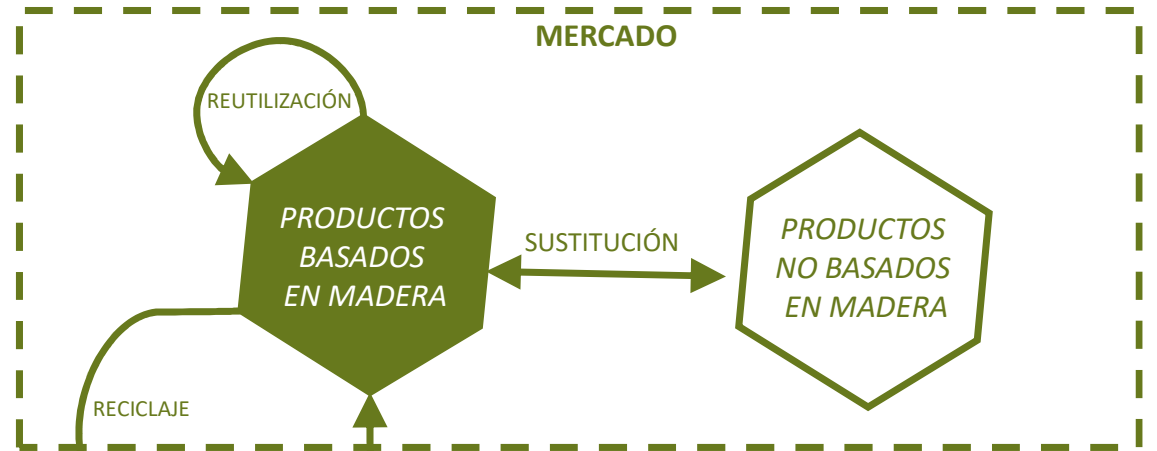
Escola de Enxeñaría Forestal - Campus de Pontevedra
Universidad de Vigo

jpicos@uvigo.es
@jpicos13

OFERTA LOCAL



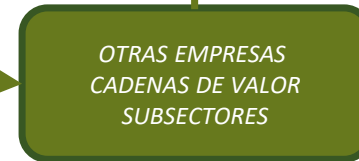
CERTIFICACIÓN



IMPORTACION / TRANSPORTE A LARGA DISTANCIA



SUBPRODUCTOS



PORTUGAL IFN6 (2015)

107.PTC (1/3)		ÁREAS POR ESPÉCIE SEGUNDO A COMPOSIÇÃO					
Espécie	Composição	1995	2005	2010	2015		Δ[2005-2015]
		mil ha	mil ha	mil ha	mil ha	Erro%	mil ha
Pinheiro-bravo	Povoamentos						
	puro	641,3	563,8	530,9	507,3	± 1,3	-56,5
	misto dominante	78,7	91,0	95,5	107,2	± 2,9	+16,3
	misto dominado	50,2	61,8	70,2	85,8	± 3,3	+24,0
	<i>Sup. temp. desarborizada</i>						
	<i>cortada</i>	5,8	8,6	14,9	41,5	± 4,8	+32,9
	<i>ardida</i>	15,4	37,8	10,0	5,1	± 13,7	-32,7
	<i>em regeneração</i>	236,9	96,9	68,0	52,2	± 4,3	-44,7

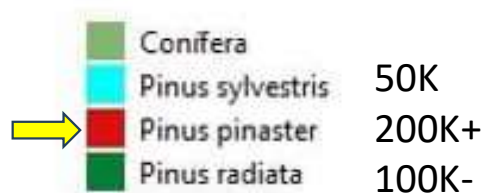
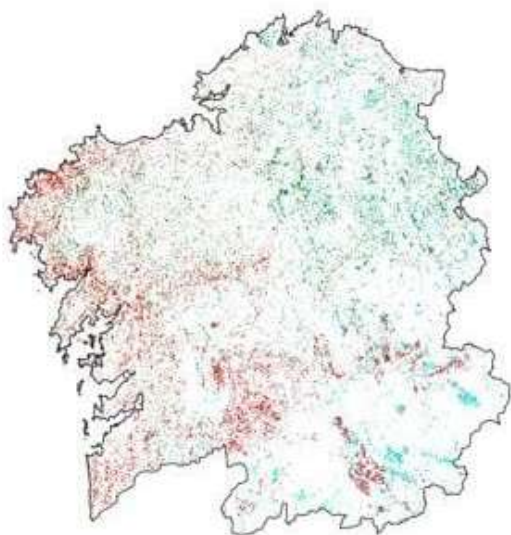
Existencias Δ (2005 -2015) -14,7 Mm³

IFCG 2022

RESUMEN SUPERFICIES (Ha) PARA GALICIA: POR CLASE e USO

Computo a partires da Cartografía Vectorial

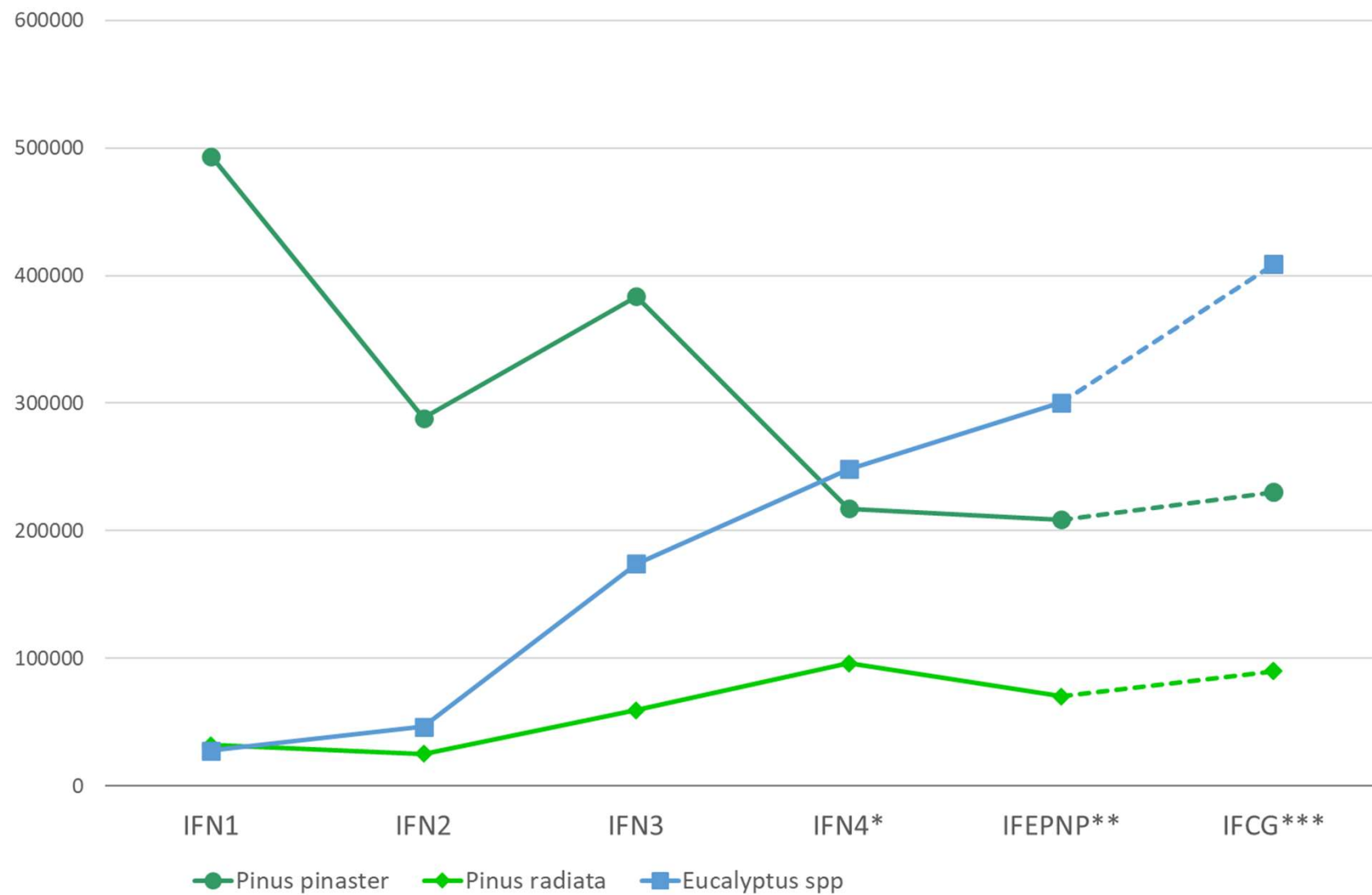
Clases	Forestal Arborizado	Forestal Non Arborizado	Árbores en Non Forestal	SubTotal	Clases Transitorias				Total
					Cortas (2022)	Arborado en Rexeneración	Incendios (2022)	Área queimada	
Conífera	363.963	26	4.571	368.561	13.657	28.362	9.167	2.597	422.344
Total	1.324.446	88	25.186	1.349.720	28.765	59.817	14.564	4.465	1.457.331
	27%	30%	18%	27%	47%	47%	63%	58%	29%



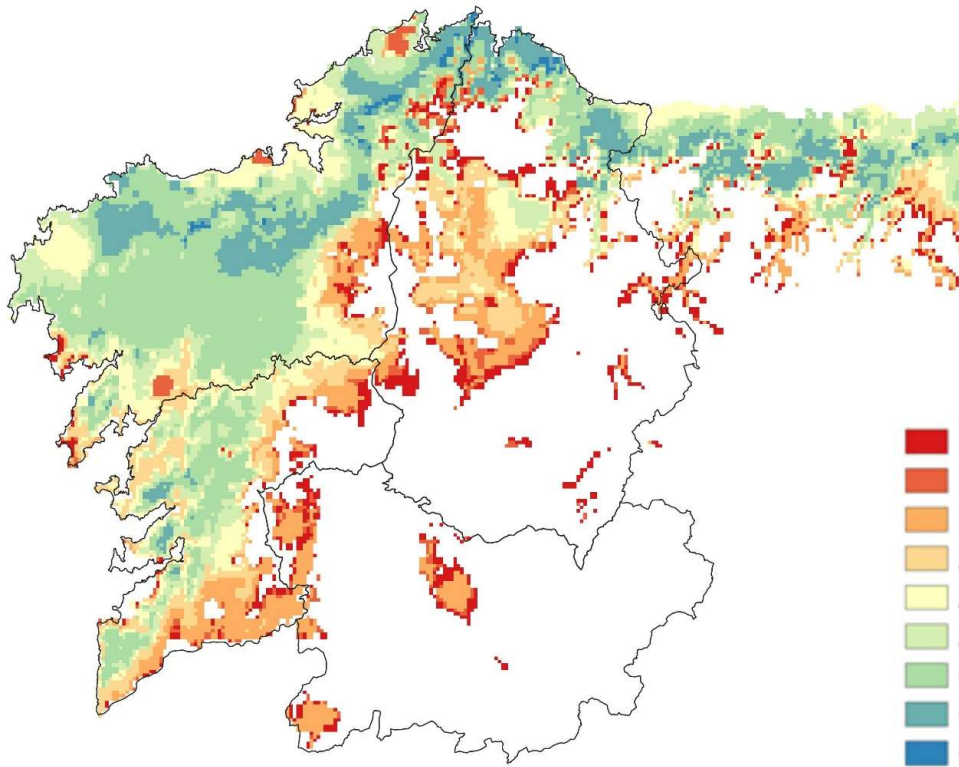
GALICIA



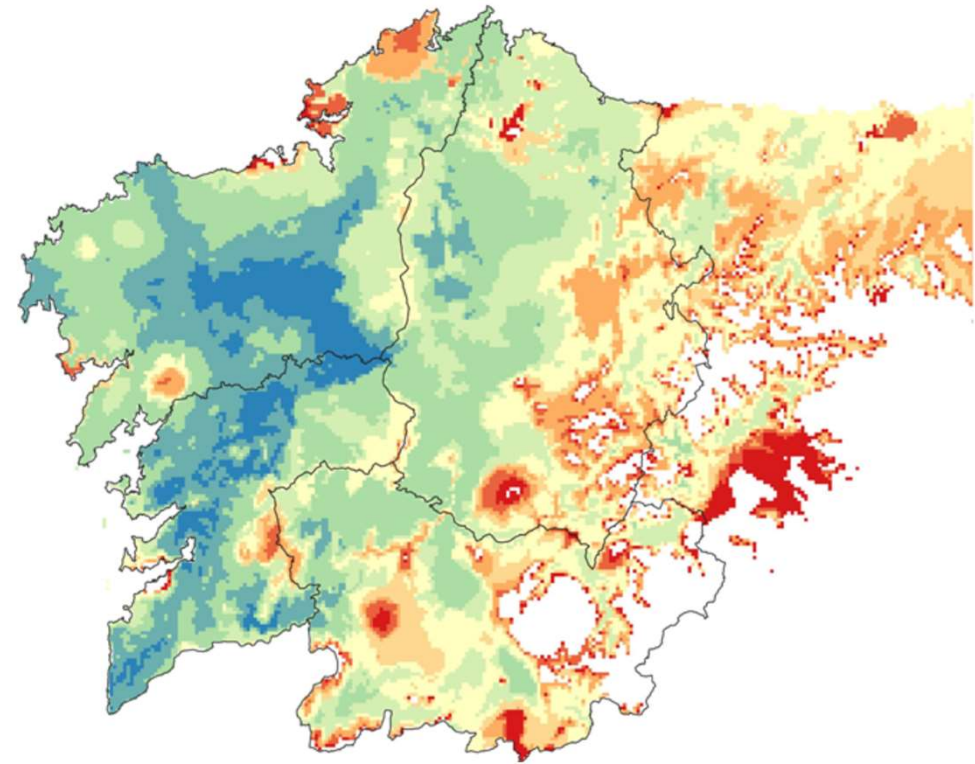
GRAFICO SOLO UTILIZADO
A FINES MERAMENTE
ORIENTATIVOS YA QUE
LAS DIFERENCIAS
METODOLÓGICAS DE IFN4
IFEPNP y IFCG NO LOS
HACEN DIRECTAMENTE
COMPARABLES



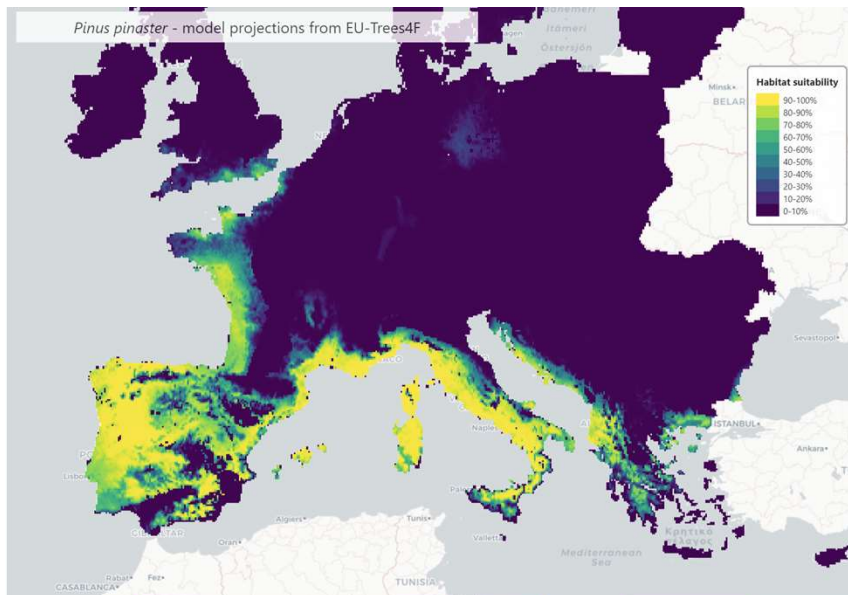
- *Eucalyptus globulus*



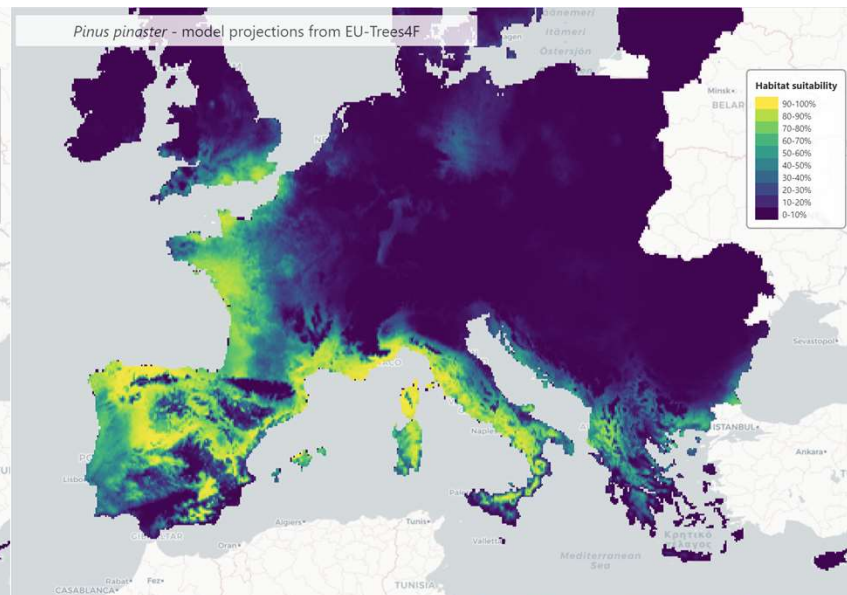
- *Pinus pinaster*



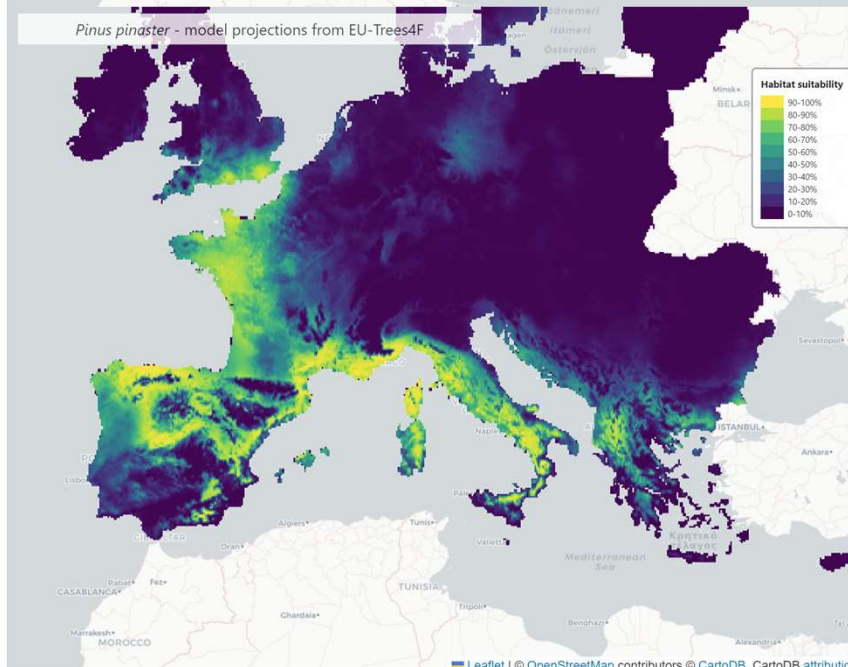
Habitat suitability 1991-2020



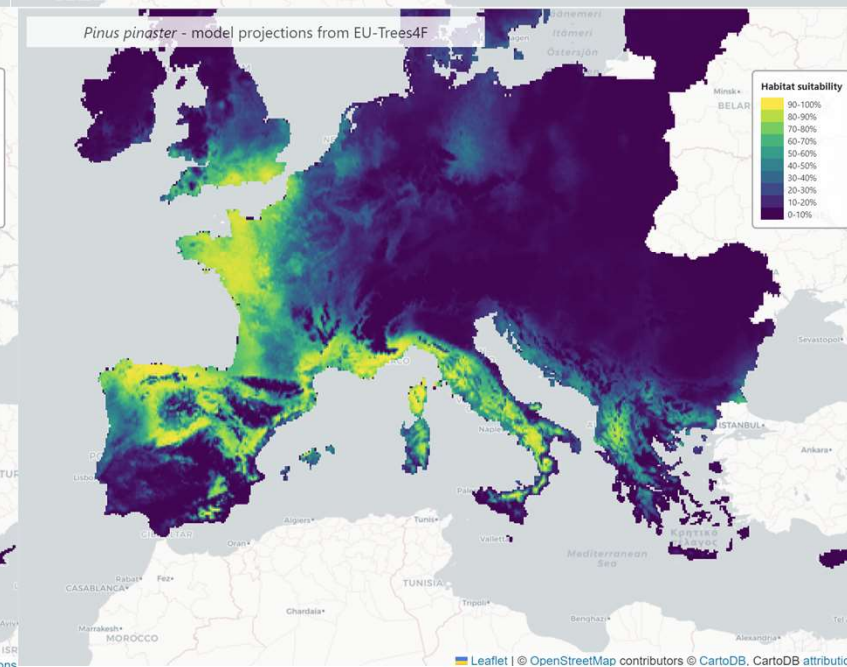
Habitat suitability 2021-2050



Habitat suitability 2051-2080



Habitat suitability 2081-2110



Source: [Mauri et al. 2022.](#)

EU-Trees4F,

Pinus pinaster_rcp45

AÑO
2100



■ Stable presence ■ Decolonized ■ Suitable but not occupied ■ Always absent

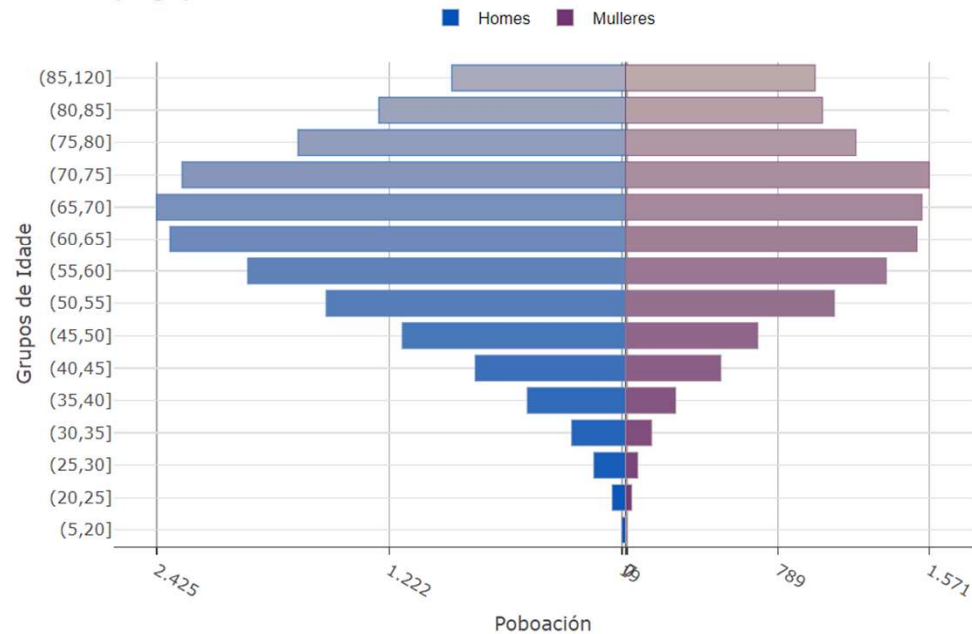
Source:
[Mauri et al. 2022.](#)
EU-Trees4F,

Inventario forestal continuo de Galicia (IFCG)

Características dos propietarios persoas físicas e residentes en Galicia

Idade

Poboación por grupos de idade. Ano 2020



Relación coa actividade dos propietarios que cortan madeira

Persoas segundo a relación coa actividade. Ano 2020

Unidade: Número

afiz	Afiliados	Idade media	Volumen de corta	% Afiliacións	% volume de corta
Afiliados á SS	9.038	51,93	2.500.940	30,83	34,98
Non Afiliados á SS	20.281	70,74	4.648.039	69,17	65,02

Características para os non afiliados á Seguridade Social

Características dos propietarios non afiliados á SS.

Ano 2020

Unidade: Número e m3

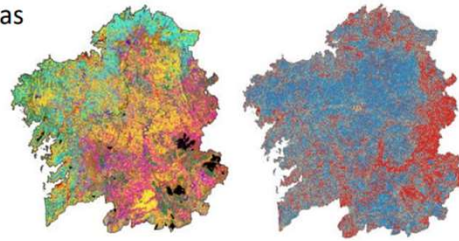
	Persoas	Idade media	Volumen de corta
Non Pensionista	4.997	61,17	1.061.428
Pensionista	15.284	73,87	3.586.610

4. DISPOÑIBILIDADE DE RECURSO DENDE O PUNTO DE VISTA TÉCNICO

4.2 DISPOÑIBILIDADE DE RECURSO: BALANCE XEOESPACIAL PARA CONÍFERA

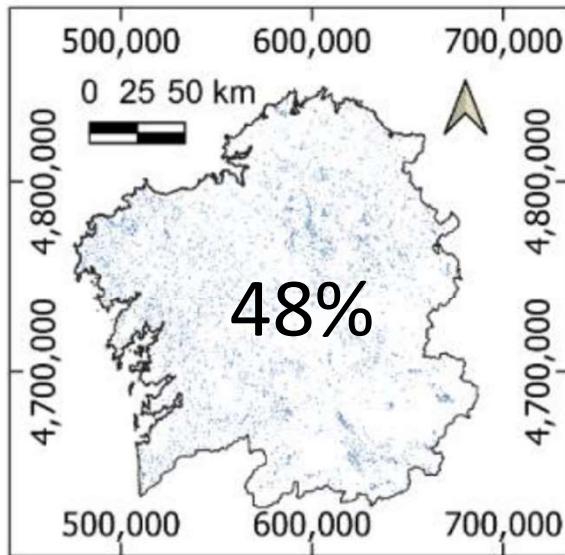
Mapa de Coberturas (Recurso)

- Eucalipto
- Conifera
- Frondosa

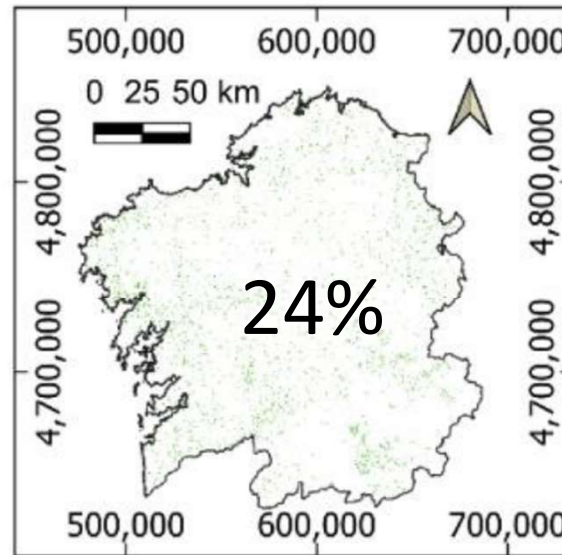


Mapa de restricións técnicas-legais ao aproveitamento forestal

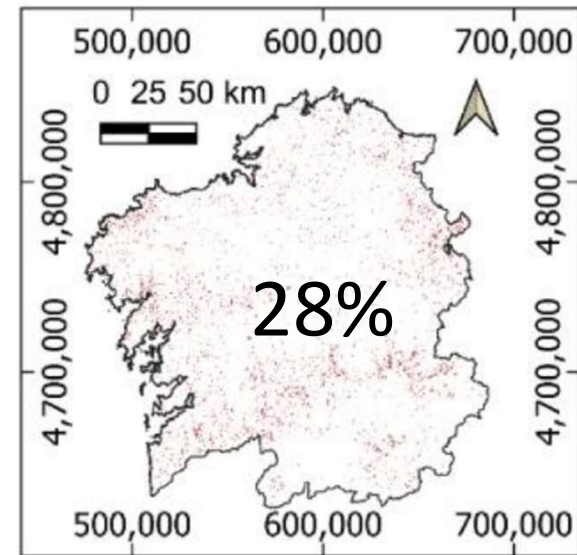
- Favorable
- Intermedia
- Desfavorable



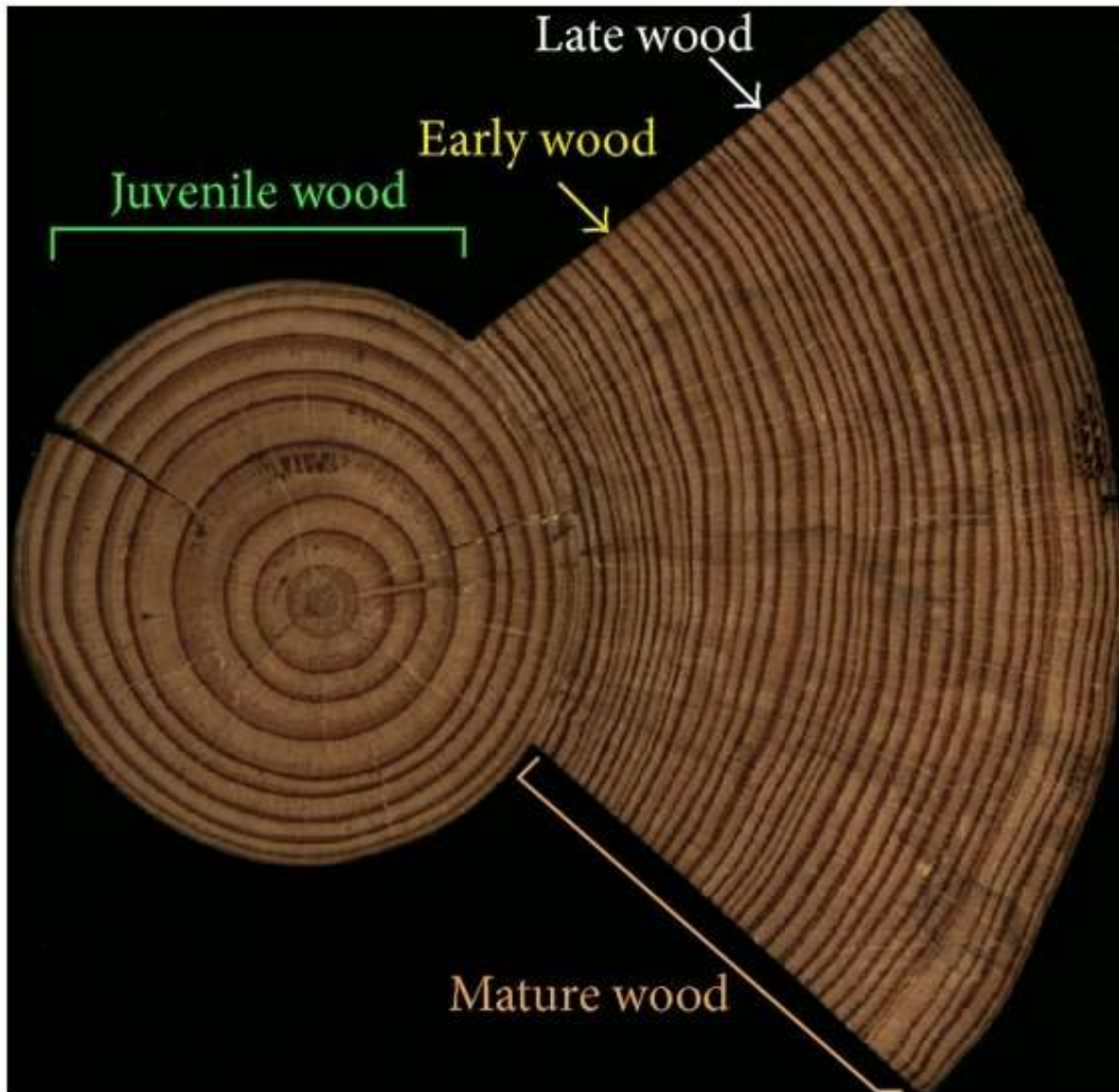
■ Favorable



■ Intermedia



■ Desfavorable



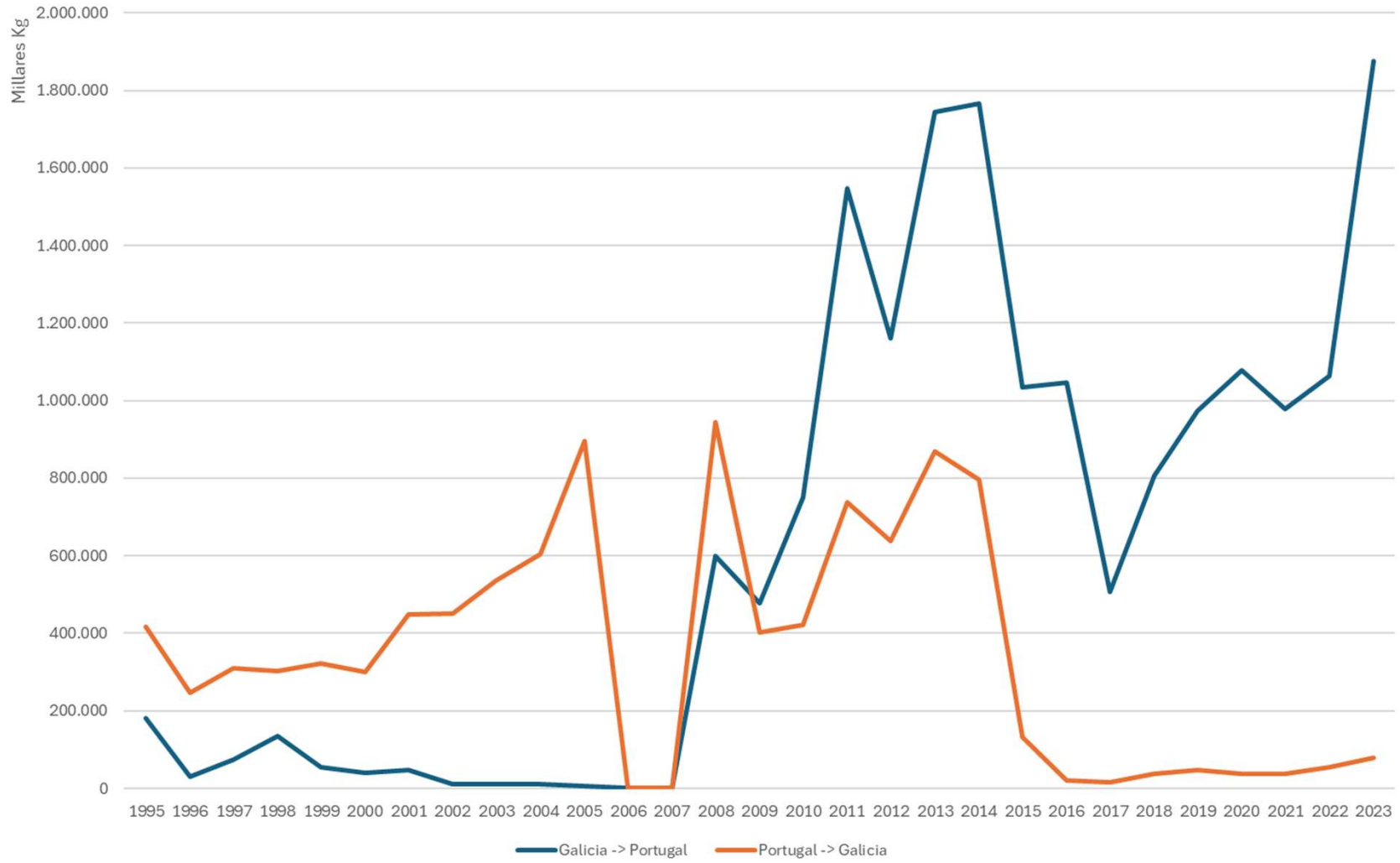
Corte transversal de un tronco de un árbol adulto de *Pinus pinaster* Ait., que muestra madera juvenil y madura. El centro (parte circular a la izquierda) tiene madera juvenil, caracterizada por anillos de crecimiento de gran ancho debido a una gran porción de madera temprana (anillos más claros). La madera madura (porción triangular externa a la derecha) presenta anillos de crecimiento delgados debido a porciones reducidas de madera temprana (anillos más claros, flecha amarilla) y un mayor porcentaje de madera tardía (anillos más oscuros, flecha blanca).

Fuente: DOI: [10.1155/2013/974324](https://doi.org/10.1155/2013/974324)

Fuente: DATA COMEX

Comercio GALICIA-PORTUGAL TARIC4403 Madera en bruto

OJO INCLUYE TODAS
LAS MADERAS (Mucho Eucalipto)



OFERTA LOCAL

