

Poxa de aproveitamentos madeirables

A Asociación Forestal de Galicia anuncia a convocatoria dunha poxa de aproveitamentos madeirables dun total de 5 lotes na Comunidade de Montes Veciñais en Man Común de Malvas (Tui), que se relacionan de seguido:

LOTE	MONTE	CONCELLO	LUGAR	ESPECIE	Nº PÉS	VOLUME ESTIMADO (m ³ cc)	PREZO BASE (€)	OBSERVACIÓNS
Malvas 1/2025	Veciñal de Malvas	Tui	Rodal 033-006 parte (3,75ha)	<i>Pinus pinaster</i>	834	974,98	39.750	Corta a oito Certificado PEFC. Restos de corta deberán ser estelados, triturados ou empacados e retirados.
Malvas 2/2025	Veciñal de Malvas	Tui	Rodal 033-006 parte (5,68 ha)	<i>Pinus pinaster</i> <i>Eucalyptus globulus</i>	1.548 7	1.660,25 0,97	67.000	Corta a oito Certificado PEFC. Restos de corta deberán ser estelados, triturados ou empacados e retirados.
Malvas 3/2025	Veciñal de Malvas	Tui	Rodal 014-009 (3,96 ha)	<i>Pinus pinaster</i> <i>Eucalyptus globulus</i> <i>Pinus radiata</i> <i>Acacia melanoxylon</i>	1.349 281 2 315	1.081,18 89,02 3,08 60,44	41.500	Corta a oito Certificado PEFC. Restos de corta deberán ser estelados, triturados ou empacados e retirados.
Malvas 4/2025	Veciñal de Malvas	Tui	Rodais 015-002 parte 015-003 015-004 parte (4,88 ha)	<i>Pinus pinaster</i> <i>Eucalyptus globulus</i> <i>Pinus radiata</i> <i>Acacia melanoxylon</i>	1.100 807 24 71	933,43 643,82 44,35 22,48	42.000	Corta a oito Certificado PEFC. Restos de corta deberán ser estelados, triturados ou empacados e retirados.
Malvas 5/2025	Veciñal de Malvas	Tui	Rodal 015-002 parte (3,87 ha)	<i>Pinus pinaster</i> <i>Eucalyptus globulus</i> <i>Pinus radiata</i> <i>Acacia melanoxylon</i>	903 3 37 137	1.228,12 8,87 68,82 33,39	44.250	Corta a oito Certificado PEFC. Restos de corta deberán ser estelados, triturados ou empacados e retirados.

Os tipos base de licitación son os indicados no cadro anterior, non admitíndose ofertas por debaixo dos valores. Establécese ademais un prezo índice (superior ó prezo base) para cada lote que se reserva a parte vendedora, e que figurará no seu sobre pechado que será aberto simultaneamente coas plicas de oferta. A mesa de adxudicación resolverá no acto se procede ou non a adxudicación provisional dos lotes subastados.

O prego de condicións atópase dispoñible na oficina da Asociación Forestal de Galicia no Centro Cultural Xinzo en Pontearreas.

Cada licitador presentará un sobre pechado individual para cada oferta coa proposición económica formalizada segundo modelo que se facilitará ós interesados e acompañando copia do seu DNI.

A apertura de plicas, levarase a cabo **domingo día 13 de abril de 2025 ás 12:00 horas na Escola de Malvas (Tui)**. A asistencia persoal dos licitadores á poxa é requisito necesario para poder ser adxudicados os lotes.

Presentación de ofertas: as ofertas presentaranse dende o día 7 de abril ata o día 11 de abril de 2025, na oficina da Asociación Forestal de Galicia, sita no Centro Cultural de Xinzo (Pontearreas), en horario de 9:00 a 14:00 h e de 16:00 a 19:00 h.

Establécese unha fianza do 10 % do valor de alleamento do aproveitamento madeirable. Esta fianza farase efectiva no acto de adxudicación provisional.

Os lotes de madeira deberán ser pagados antes dos 30 días naturais seguintes á adxudicación provisional .

Na apertura das plicas permitirase un receso de 10 minutos no caso de non atoparse presentes todos os licitadores.

- A información das persoas responsables de amosar a localización do lote e outros datos é:
 - **CMVMC de Malvas: Valentín 629 77 13 06**

Os licitadores polo mero feito de presentarse a poxa sométense e aceptan expresamente todas as condicións xerais e do aproveitamento descritas no prego de condicións polo que se rexe a mesma, e que se poderá solicitar no mesmo lugar de presentación das plicas.

En Pontearreas, a 17 de marzo de 2025



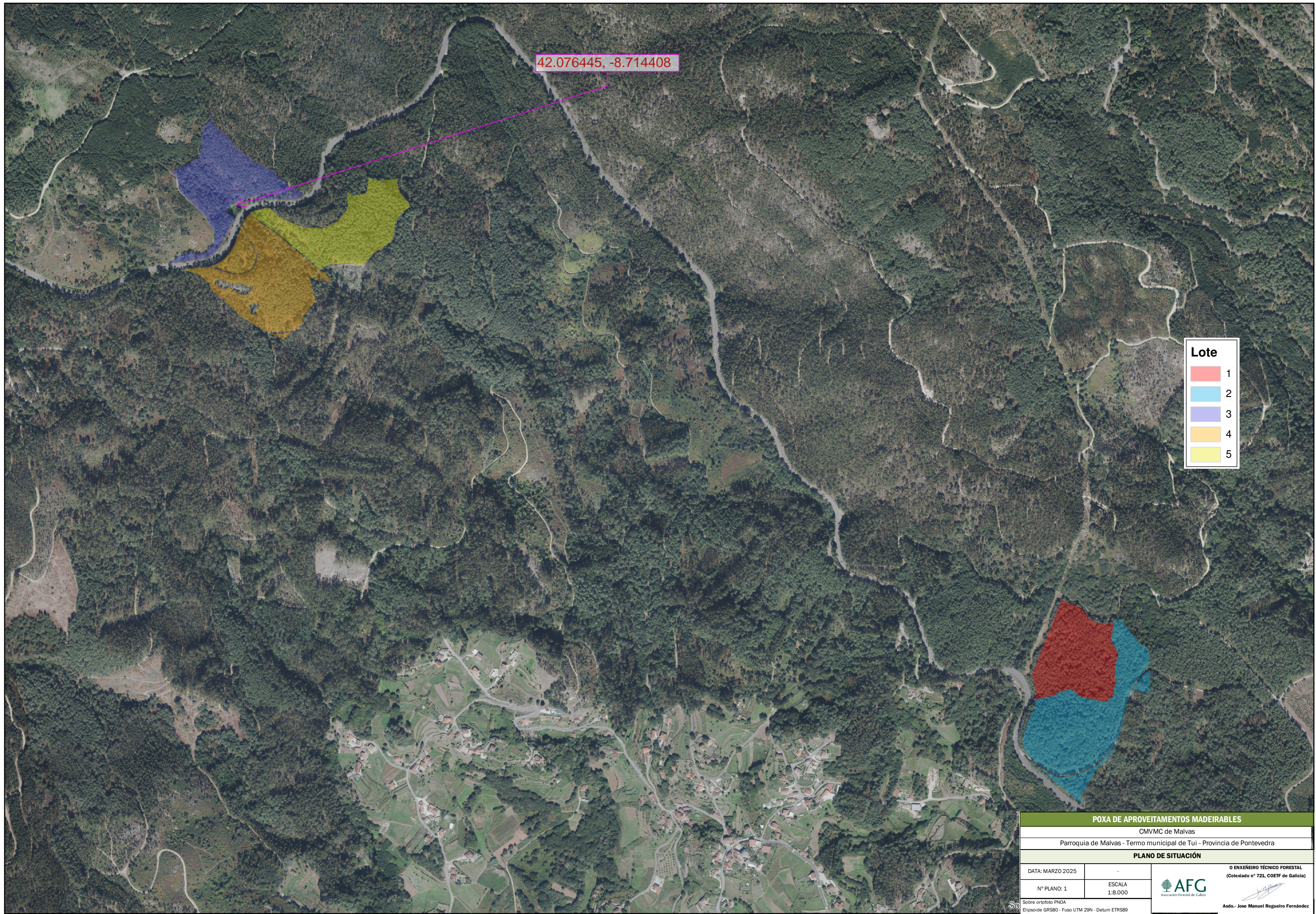
José Manuel Regueiro Fernández
Enxeñeiro Técnico Forestal

MODELO DE PROPOSICIÓN

D., maior de idade con D.N.I.:
(fotocopia adxunta), actuando en nome de
con C.I.F.:e domicilio social en provincia de
..... ben enterado e aceptando os pregos de condicións e demais
documentos relativos a poxa que se celebrará o día 13 de abril de 2025 ás 12:00 horas
na Escola de Malvas (Tui). A asistencia persoal dos licitadores á poxa é requisito
necesario.

OFRECE polo lote nº ____ do monte de _____ a cantidade (en letra)
.....euros
(en número) €.

Ena de de 2025



42.076445, -8.714408

Lote	
	1
	2
	3
	4
	5

POXA DE APROVEITAMENTOS MADEIRABLES	
CMVMC de Malvas	
Parroquia de Malvas - Termo municipal de Tui - Provincia de Pontevedra	
PLANO DE SITUACIÓN	
DATA: MARZO 2025	
Nº PLANO: 1	ESCALA 1:8.000
<small>O ENXENEIRO TÉCNICO FORESTAL (Colexiado nº 721, COETF de Galicia)</small> 	
<small>Sobre ortofoto PNOA Elipsoide GRS80 - Fuso UTM 29N - Datum ETRS89</small>	

Lote 1/2025

Especie	Idade
<i>Pinus pinaster</i>	35
Clase diamétrica	Nº de pés
7 a 10	5
11 a 15	7
16 a 20	9
21 a 25	32
26 a 30	94
31 a 35	158
36 a 40	165
41 a 45	149
46 a 50	105
51 a 55	63
56 a 60	29
61 a 65	14
66 a 70	2
71 a 75	1
76 a 80	0
81 a 85	1
86 a 90	0
Total	834

Lote 2/2025

Especie	Idade
<i>Pinus pinaster</i>	35
Clase diamétrica	Nº de pés
7 a 10	56
11 a15	48
16 a20	45
21 a 25	93
26 a 30	149
31 a 35	225
36 a 40	304
41 a 45	257
46 a 50	188
51 a 55	115
56 a 60	47
61 a 65	15
66 a 70	4
71 a 75	1
76 a 80	1
81 a 85	0
86 a 90	0
Total	1.548

Especie	Idade
<i>Eucalyptus globulus</i>	20
Clase diamétrica	Nº de pés
7 a 10	3
11 a15	3
16 a20	0
21 a 25	0
26 a 30	1
31 a 35	0
36 a 40	0
41 a 45	0
46 a 50	0
51 a 55	0
56 a 60	0
61 a 65	0
66 a 70	0
71 a 75	0
76 a 80	0
81 a 85	0
Total	7

Lote 3/2025

Especie	Idade
<i>Pinus pinaster</i>	35
Clase diamétrica	Nº de pés
7 a 10	28
11 a15	55
16 a20	76
21 a 25	103
26 a 30	191
31 a 35	269
36 a 40	257
41 a 45	195
46 a 50	98
51 a 55	48
56 a 60	15
61 a 65	9
66 a 70	3
71 a 75	2
76 a 80	0
81 a 85	0
86 a 90	0
Total	1.349

Especie	Idade
<i>Eucalyptus globulus</i>	20
Clase diamétrica	Nº de pés
7 a 10	83
11 a15	74
16 a20	48
21 a 25	25
26 a 30	18
31 a 35	12
36 a 40	9
41 a 45	4
46 a 50	3
51 a 55	3
56 a 60	2
61 a 65	0
66 a 70	0
71 a 75	0
76 a 80	0
81 a 85	0
Total	281

Especie	Idade
<i>Pinus radiata</i>	35
Clase diamétrica	Nº de pés
7 a 10	0
11 a15	0
16 a20	0
21 a 25	0
26 a 30	0
31 a 35	0
36 a 40	0
41 a 45	0
46 a 50	1
51 a 55	1
56 a 60	0
61 a 65	0
66 a 70	0
71 a 75	0
76 a 80	0
81 a 85	0
86 a 90	0
Total	2

Especie	Idade
<i>Acacia spp</i>	10
Clase diamétrica	Nº de pés
7 a 10	111
11 a15	97
16 a20	61
21 a 25	19
26 a 30	11
31 a 35	6
36 a 40	1
41 a 45	2
46 a 50	3
51 a 55	2
56 a 60	1
61 a 65	1
66 a 70	0
71 a 75	0
76 a 80	0
81 a 85	0
Total	315

Lote 4/2025

Especie	Idade
<i>Pinus pinaster</i>	35
Clase diamétrica	Nº de pés
7 a 10	25
11 a15	38
16 a20	79
21 a 25	117
26 a 30	171
31 a 35	227
36 a 40	202
41 a 45	136
46 a 50	72
51 a 55	27
56 a 60	5
61 a 65	0
66 a 70	0
71 a 75	0
76 a 80	0
81 a 85	1
86 a 90	0
Total	1.100

Especie	Idade
<i>Eucalyptus globulus</i>	20
Clase diamétrica	Nº de pés
7 a 10	100
11 a15	124
16 a20	109
21 a 25	103
26 a 30	86
31 a 35	84
36 a 40	61
41 a 45	47
46 a 50	34
51 a 55	26
56 a 60	12
61 a 65	8
66 a 70	5
71 a 75	4
76 a 80	2
81 a 85	2
Total	807

Especie	Idade
<i>Pinus radiata</i>	35
Clase diamétrica	Nº de pés
7 a 10	0
11 a15	0
16 a20	0
21 a 25	1
26 a 30	1
31 a 35	4
36 a 40	2
41 a 45	2
46 a 50	2
51 a 55	5
56 a 60	1
61 a 65	6
66 a 70	0
71 a 75	0
76 a 80	0
81 a 85	0
86 a 90	0
Total	24

Especie	Idade
<i>Acacia spp</i>	10
Clase diamétrica	Nº de pés
7 a 10	15
11 a15	20
16 a20	18
21 a 25	9
26 a 30	1
31 a 35	1
36 a 40	2
41 a 45	1
46 a 50	2
51 a 55	0
56 a 60	1
61 a 65	1
66 a 70	0
71 a 75	0
76 a 80	0
81 a 85	0
Total	71

Lote 5/2025

Especie	Idade
<i>Pinus pinaster</i>	35
Clase diamétrica	Nº de pés
7 a 10	0
11 a 15	1
16 a 20	18
21 a 25	18
26 a 30	73
31 a 35	130
36 a 40	199
41 a 45	181
46 a 50	142
51 a 55	78
56 a 60	43
61 a 65	14
66 a 70	5
71 a 75	1
76 a 80	0
81 a 85	0
86 a 90	0
Total	903

Especie	Idade
<i>Eucalyptus globulus</i>	20
Clase diamétrica	Nº de pés
7 a 10	1
11 a 15	0
16 a 20	0
21 a 25	0
26 a 30	0
31 a 35	0
36 a 40	0
41 a 45	0
46 a 50	0
51 a 55	0
56 a 60	1
61 a 65	0
66 a 70	0
71 a 75	1
76 a 80	0
81 a 85	0
Total	3

Especie	Idade
<i>Pinus radiata</i>	35
Clase diamétrica	Nº de pés
7 a 10	0
11 a 15	1
16 a 20	0
21 a 25	1
26 a 30	3
31 a 35	2
36 a 40	4
41 a 45	9
46 a 50	4
51 a 55	4
56 a 60	2
61 a 65	2
66 a 70	0
71 a 75	5
76 a 80	0
81 a 85	0
86 a 90	0
Total	37

Especie	Idade
<i>Acacia spp</i>	10
Clase diamétrica	Nº de pés
7 a 10	64
11 a 15	55
16 a 20	5
21 a 25	1
26 a 30	3
31 a 35	3
36 a 40	0
41 a 45	2
46 a 50	1
51 a 55	1
56 a 60	0
61 a 65	0
66 a 70	0
71 a 75	0
76 a 80	0
81 a 85	0
Total	135